

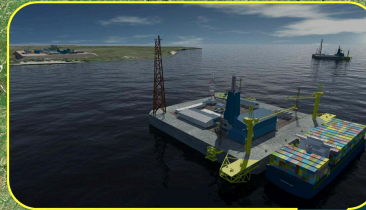
ОБЗОРНАЯ СХЕМА разработки Парусового, Северо-Парусового и Семаковского месторождений

СЕВЕРО-ПАРУСОВОЕ МЕСТОРОЖДЕНИЕ

- 5 кустов со скважинами;
- система сбора с каждого куста (наземная): метаноопровод Ду50, газопроводы, высоковольтная линия 6кВ, грунтовые дороги на каждый куст;
- установка предварительной подготовки газа на 2 млрд.м³/год со вспомогательной инфраструктурой;
- газопровод УППГ Северо-Парусовое – УКПГ Парусовое Ду 500 подземный, длиной 30 км с вольтрассовой высоковольтной линией 35кВ и дорогой с твердым покрытием.

ПАРУСОВОЕ МЕСТОРОЖДЕНИЕ

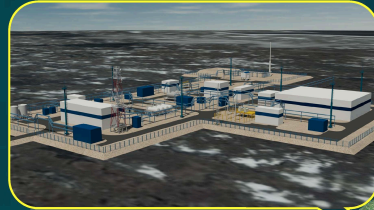
- 6 кустов со скважинами;
- система сбора с каждого куста (наземная): метаноопровод Ду50, газопроводы, высоковольтная линия 6кВ, грунтовые дороги на каждый куст;
- установка комплексной подготовки газа на 4 млрд.м³/год со вспомогательной инфраструктурой. Здесь предусматривается подготовка газа с Парусового и Северо-Парусового месторождений;
- дожимная компрессорная станция, 9 агрегатов по 6,3 МВт для сжатия газа с Парусового и Северо-Парусового месторождений совместно;
- вахтовый жилой комплекс;
- электростанция;
- газопровод УКПГ Парусовое – ГКС Ямбургская Ду1200/1400 длиной 76 км с вольтрассовой высоковольтной линией 35кВ и дорогой с твердым покрытием.



МДК Семаковского



УППГ Семаковского



УППГ Северо-Парусового



Куст скважин



УКПГ Парусового

Ду1200/1400 - 76км

КС Ямбургская

СЕМАКОВСКОЕ

СЕВЕРО-ПАРУСОВОЕ

ПАРУСОВОЕ

Ду800 - 16км

Ду800 - 14км

Ду1000 - 73км

Ду500 - 30.4км

СЕМАКОВСКОЕ МЕСТОРОЖДЕНИЕ

- 2 гидротехнических сооружения;
- по 2 подводных газопровода на каждое гидротехническое сооружение, Ду 800, длиной ~ 14 км;
- подводные метаноопроводы к каждому из гидротехнических сооружений Ду50, длиной ~ по 14 км;
- 2 куста скважин на берегу;
- система сбора с каждого куста (наземная): метаноопровод Ду50, газопровод Ду500, высоковольтная линия 6кВ, грунтовые дороги, по 6 км на каждый куст;
- установка комплексной подготовки газа на 16 млрд.м³/год со вспомогательной инфраструктурой;
- дожимная компрессорная станция, 7 агрегатов по 16 МВт;
- вахтовый жилой комплекс;
- электростанция
- газопровод УКПГ Семаковское – УКПГ Парусовое Ду 1000 (подземный), длиной 73 км с вольтрассовой высоковольтной линией 35кВ и дорогой с твердым покрытием.